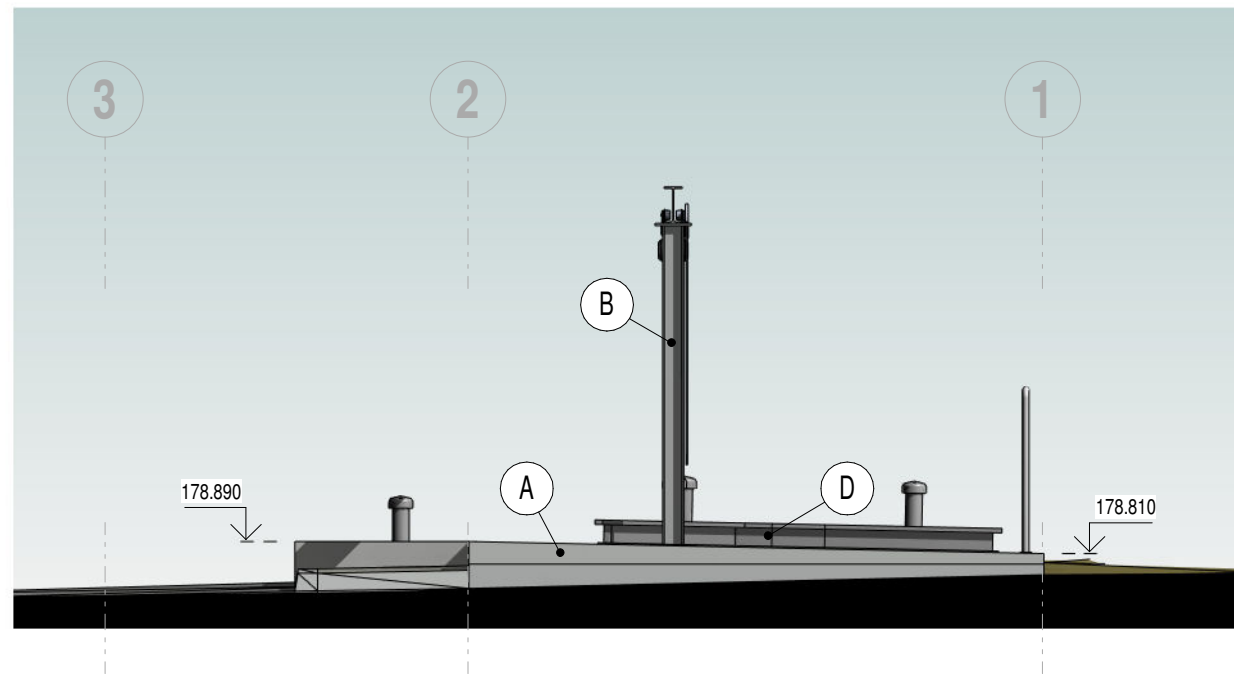


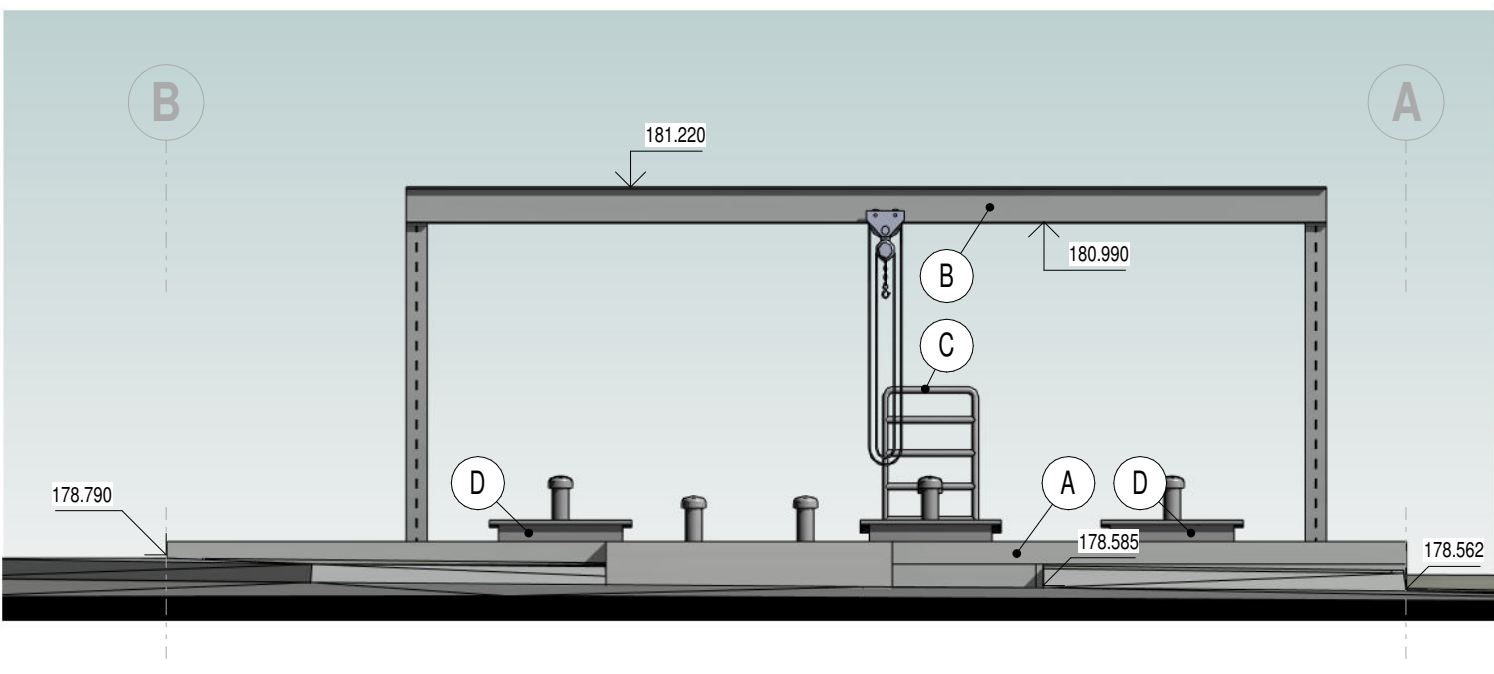
POHLED OD SEVEROZÁPADU

1 : 50

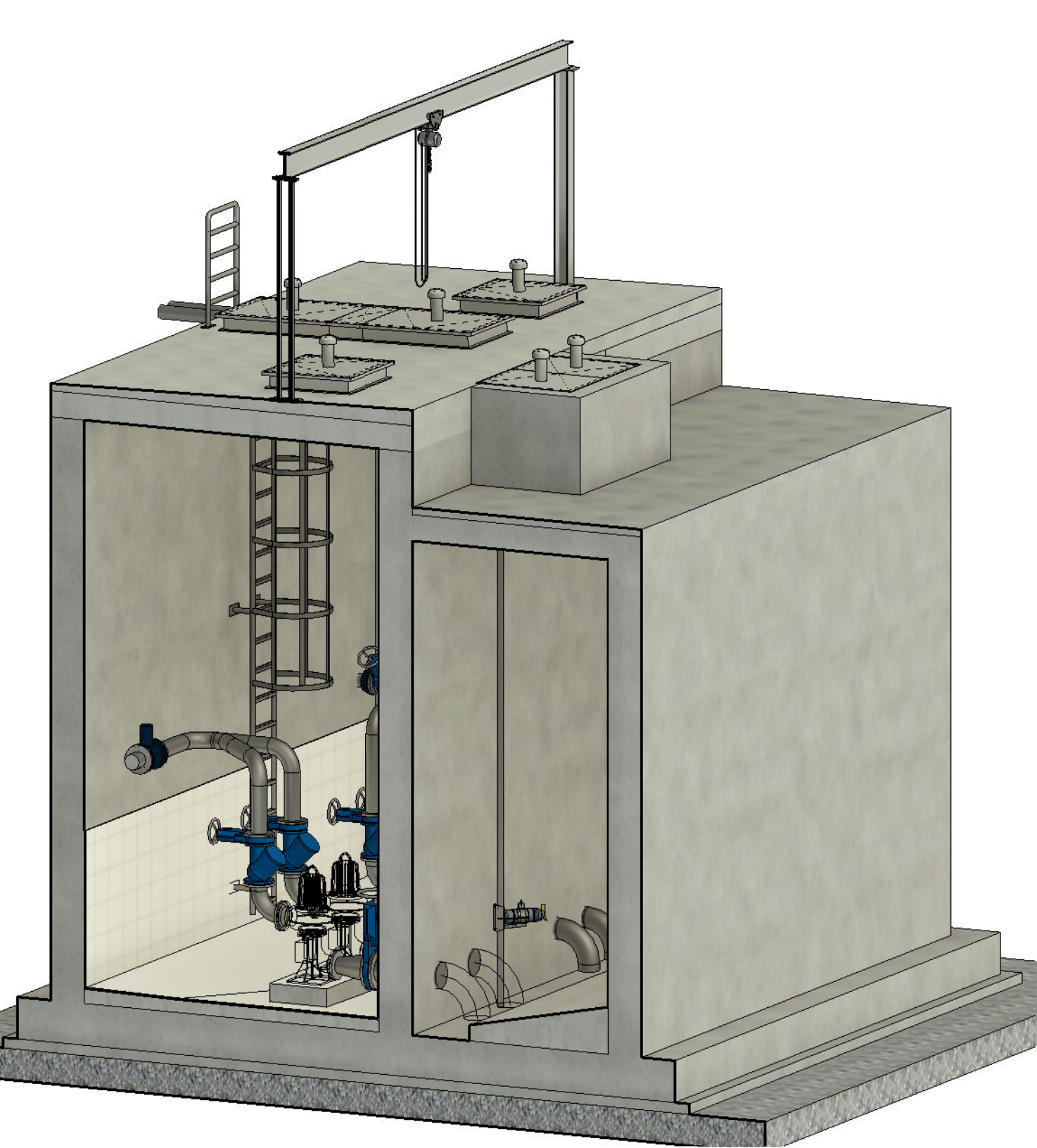


POHLED OD SEVEROVÝCHODU

1 : 50



3D POHLED



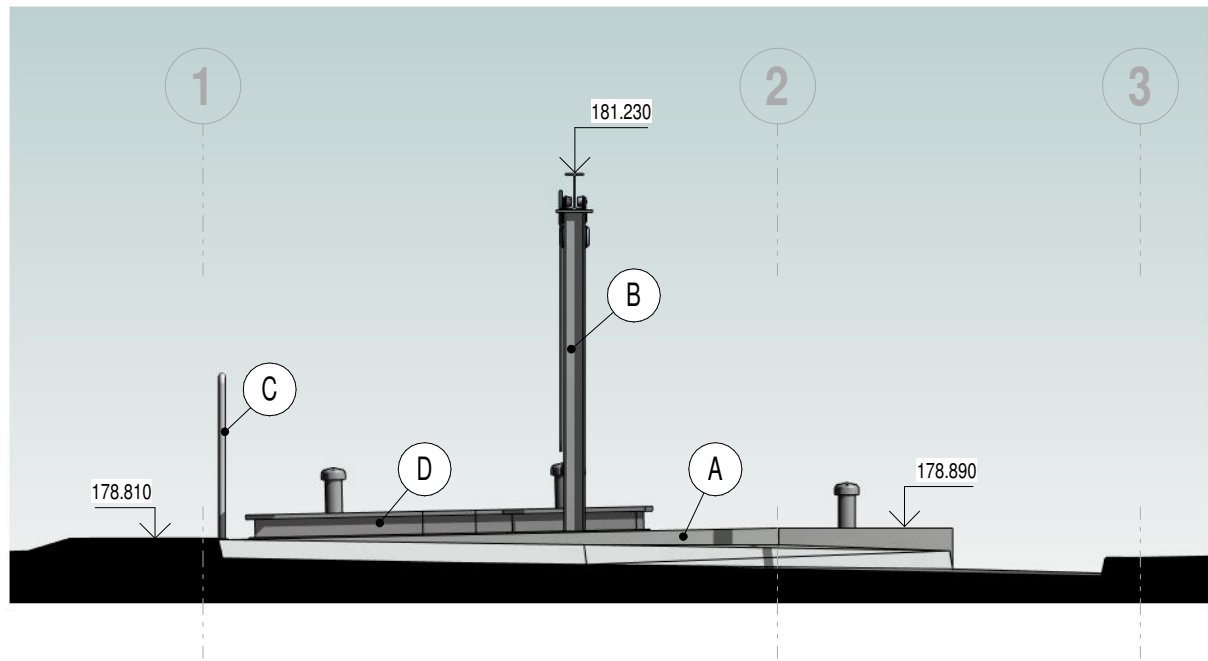
LEGENDA POVRCHŮ

OZNAČENÍ	POPIS
(A)	POHLEDOVÝ BETON
(B)	ZÁMEČNICKÉ VÝROBKY - ŽÁROVÝ ZINEK
(C)	ZÁMEČNICKÉ VÝROBKY - NEREZOVÁ OCEL
(D)	ZÁMEČNICKÉ VÝROBKY - KOMPOZIT - BARVA ŠEDÁ

KONEČNÁ PODOBA BAREVNÉHO ŘEŠENÍ VŠECH FASÁDNÍCH PRVKŮ BUDE ODSOUHLASENA A PŘÍPADNĚ UPRAVENA DLE PŘÁNÍ INVESTORA NA ZÁKLADĚ PŘEDLOŽENÝCH VZORKŮ KONKRÉTNÍCH POVRCHOVÝCH ÚPRAV

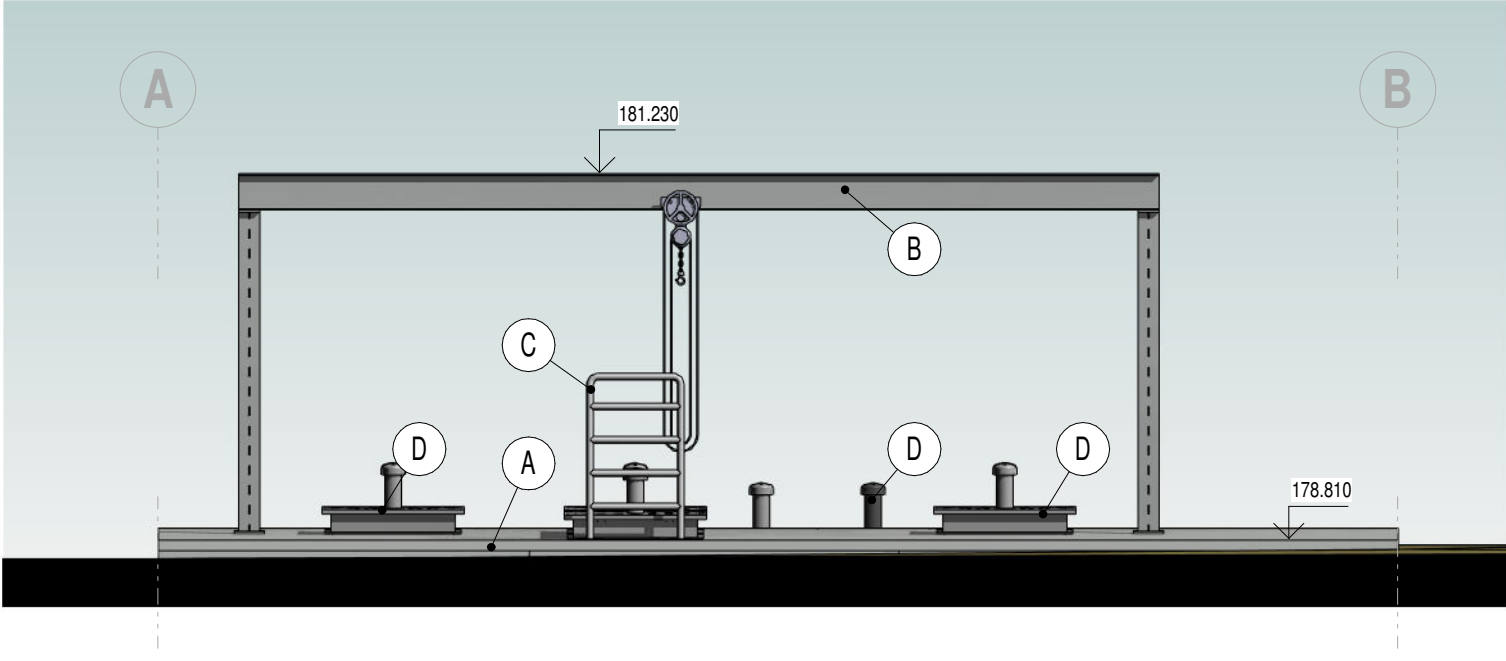
POHLED OD JIHOVÝCHODU

1 : 50



POHLED OD JIHOZÁPADU

1 : 50



0	-	-
Revize	Popis revize	Datum revize



AQUA PROCON s.r.o.
Projektová a inženýrská společnost
Palackého tř. 12, 612 00 Brno
tel.: +420 541 426 011, fax: +420 541 426 012
E-mail: info@aquaprocon.cz
www.aquaprocon.cz

Vedoucí projektu	Ing. Jaroslav Jarolím
Vedoucí dílčího projektu	
Zodpovědný projektant	Ing. Jaroslav Jarolím
Vypracoval	Jakub Marek
Kontroloval	Ing. Jan Polášek

Investor	Vodovody a kanalizace Břeclav a.s
Objednatel	Vodovody a kanalizace Břeclav a.s

Formát	4x 1A4	Měřítko	1:50	Stupeň	ZD	Datum	08/2021	Zakázkové číslo	1570521-18
--------	--------	---------	------	--------	----	-------	---------	-----------------	------------

Projekt **POHOŘELICE - INTENZIFIKACE A ZVÝŠENÍ KAPACITY ČOV**

D - Výkresová dokumentace
D.1 - Dokumentace stavebních a inženýrských objektů
D.1.21 - SO 221 ČERPAČÍ STANICE NČS1

Príloha	Číslo přílohy	Souprava
POHLEDY	D.1.21.5	Revize 0